

UNI EN 22768 m Scostamenti limite per campi di dimensioni nominali delle quote senza indicazione di tolleranza

	Dimensioni lineari								Smussi e raccordi			Angoli riferiti al lato piú corto				
	0,5	3	6	30	120	400	1000	2000	0,5	3	6	10	50	120	400	
oltre	0,5	3	6	30	120	400	1000	2000	0,5	3	6	10	50	120	400	
fino a	3	6	30	120	400	1000	2000	4000	3	6		50	120	400		
Toll.	±0,1	±0,1	±0,2	±0,3	±0,5	±0,8	±1,2	±2	±0,2	±0,5	±1	±1°	±0°30'	±0°20'	±0°10'	±0°5'

Emissione:
Destinatario:
Causale:
Verificato:
Resp. U.T.

PER USO INTERNO
VERIFICARE L'INDICE DI REVISIONE
IN FASE DI STAMPA

Quota Funzionale: *
Quota Assemblaggio: **
Rugosità Ra in µm: 3.2 / (▽) (▽)
Smussi non quotati:
Raggi non quotati:

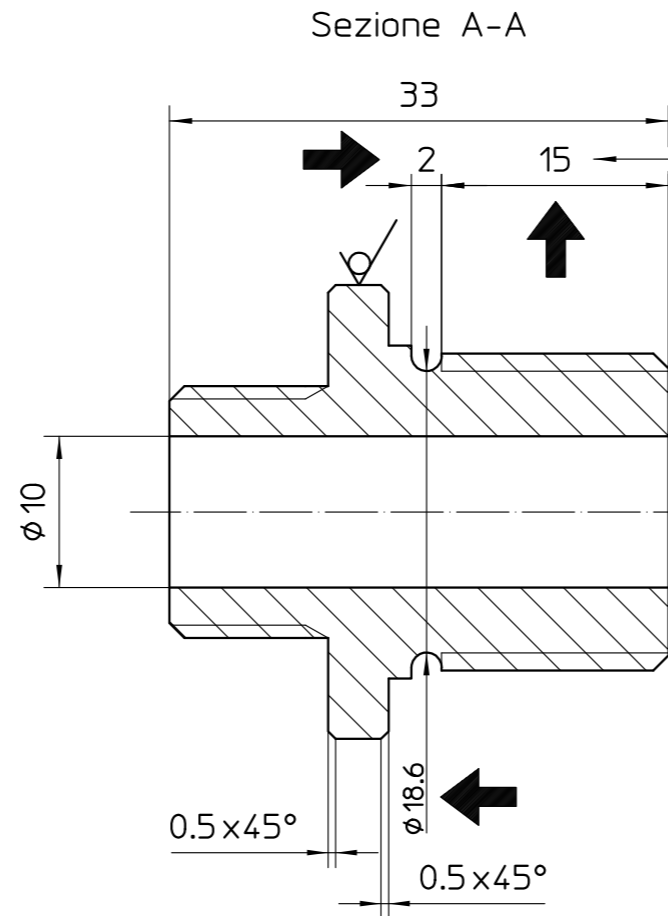
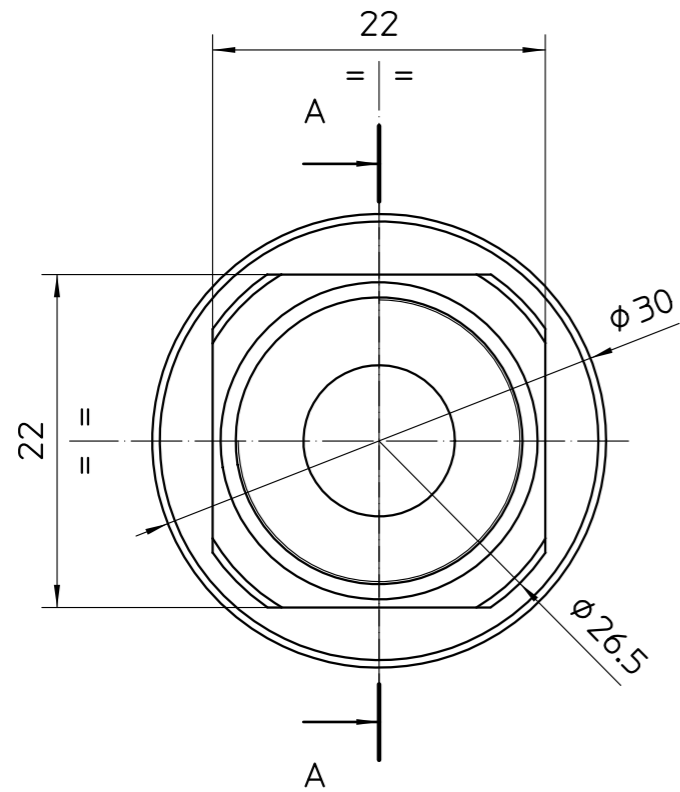
Materiale: Ottone da barra Standard UNI EN 12164-CW614N-M

Tratt. sup.: .

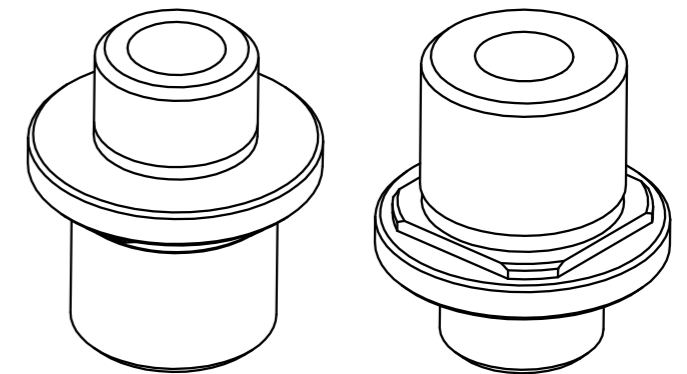
001	Diminuito la lunghezza del fletto da 11 a 9 mm, aumentato da 5 a 7mm lunghezza dell'esagono ed inserito gola di scarico	2897/15	19/02/2015	BERNARDI
Rev.N°	Modifica	Mod. Modif.	Data	Firma
Disegnatore: MORI	Data creazione: 25/02/2014	Scala: 1:1	Foglio: A4	

材质: 黄铜 EN12164-CW614N-M 表色: 本色 数量: 40千 包装: 按照指定数量15KG内	NIPPLE 3-4M L.18 - 3-4M L.9 CH.32	
Articolo cod.: 1.037094	Dis.N°: 08.041741/001	Sost.it Cod.: Dis.:

É vietata ogni riproduzione parziale o totale del disegno senza preventiva autorizzazione scritta da parte della IMMERGAS



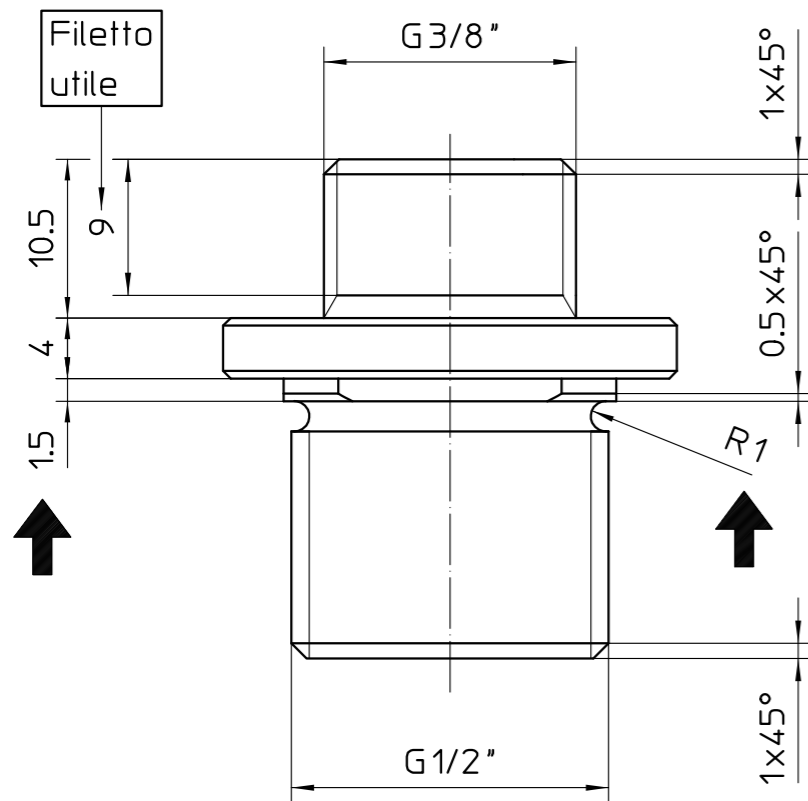
Parte interamente filettata



材质：黄铜 EN12164-CW614N-M
 表色：清洗
 数量：200千
 包装：按照指定数量15KG内

Volume: 8879 mm3

Eliminare bave, trucioli e residui da lavorazione



UNI EN 22768 m		Scostamenti limite per campi di dimensioni nominali delle quote senza indicazione di tolleranza															
		Dimensioni lineari								Smussi e raccordi			Angoli riferiti al lato più corto				
oltre	fino a	0,5	3	6	30	120	400	1000	2000	0,5	3	6	10	50	120	400	
		±0,1	±0,1	±0,2	±0,3	±0,5	±0,8	±1,2	±2	±0,2	±0,5	±1	±1°	±0°30'	±0°20'	±0°10'	±0°5'
Toll.																	

Emissione:
 Destinatario:
 Causale:
 Verificato:
 Resp. U.T.

PER USO INTERNO
 VERIFICARE L'INDICE DI REVISIONE
 IN FASE DI STAMPA

Quota Funzionale: ✖
 Quota Assemblaggio: ✖✖
 Rugosita' Ra in µm: 3.2
 Smussi non quotati:
 Raggi non quotati:

Materiale: Ottone da barra Standard UNI EN 12164-CW614N-M

Tratt. sup.:

000	NUOVO NIPPLE CON INSERIMENTO GOLA DI SCARICO R1, DIMINUZIONE ALTEZZA QUADRO 22X22 DA 2 A 1.5 ED ELIMINAZIONE SMUSSI INTERNI SU Ø10	3976	19/12/2014	ALBORGHETTI
Rev.N°	Modifica	Mod. Modif.	Data	Firma

Disegnatore: ALBORGHETTI | Data creazione: 19/12/2014 | Scala: 2:1 | Foglio: A3

NIPPLE G1-2 M G3-8 M VERSIONE X-PLUS

Articolo cod.: 1.038395 | Dis.N°: 08.042760/000 | Sost.il Cod.: 1.029442 | Dis.: 08.030903

È vietata ogni riproduzione parziale o totale del disegno senza preventiva autorizzazione scritta da parte della IMMERGAS